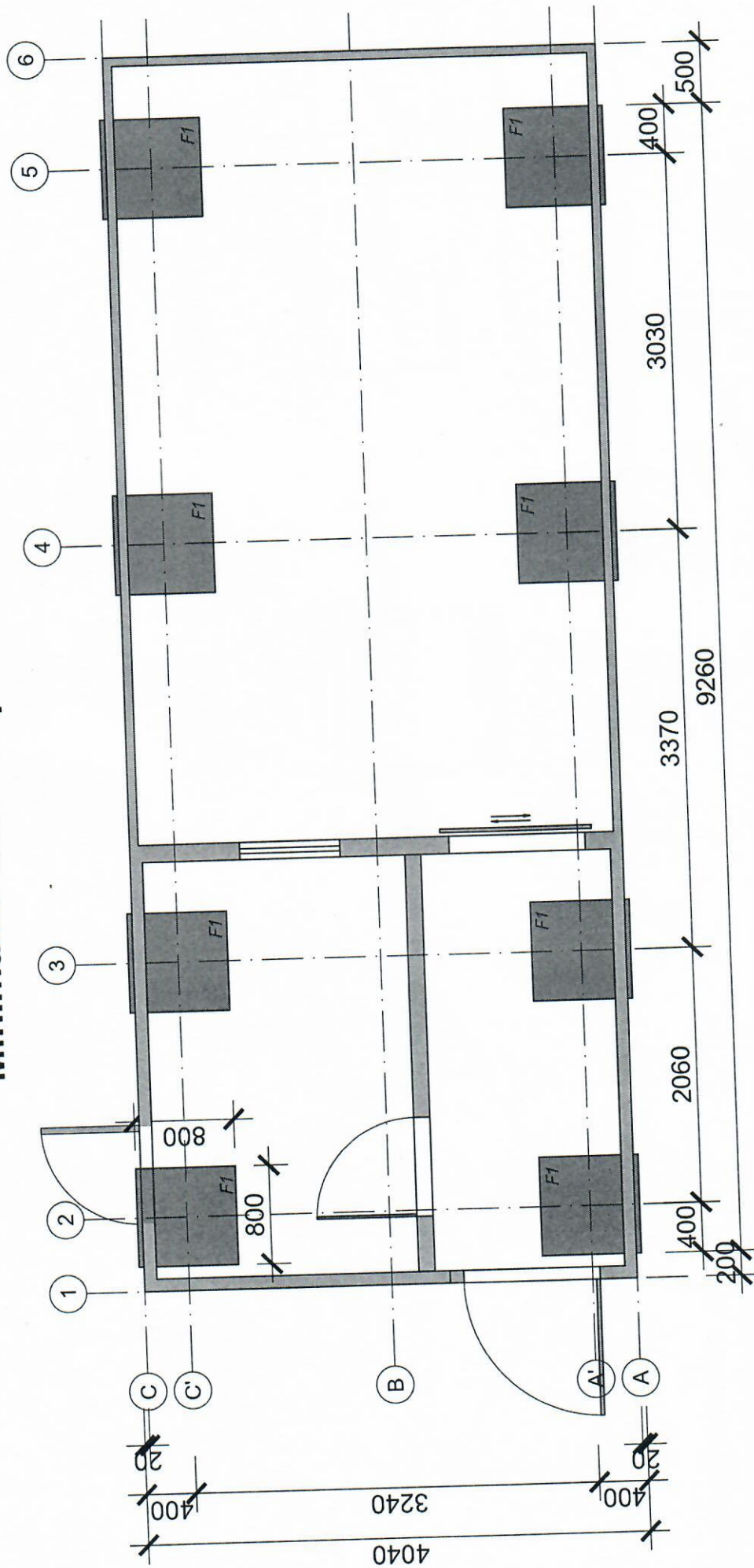


Minimalne warunki posadowienia



MINIMALNE WARUNKI POSADOWIENIA KONTENERA:

- Wymaga się aby kontener opierał się w minimum 8 punktach
- Minimalne wymiary bloku fundamentowego F - 0,8x0,8m
- Zagłębienie w gruncie min 0,5m dla gruntów niewysadzinowych.
- Dla gruntów wysadzinowych głębokość posadowienia wg strefy przemarzania gruntu.
- Wszystkie punkty podparcia podłoża należy wypoziomować.
- Wymagane parametry podłoża w poziomie posadowienia fundamentów:
 grunt rodzimy:
 Moduł odkształcenia wtórnego: $E2 \geq 80 \text{ MPa}$
 Stosunek odkształcenia wtórnego do pierwotnego: $E2 / E1 < 2,0$
 grunt podbudowy / nadbudowy (piasek kopany / pospółka - ls $\geq 0,97$):
 Moduł odkształcenia wtórnego: $E2 \geq 120 \text{ MPa}$
 Stosunek odkształcenia wtórnego do pierwotnego: $E2 / E1 < 2,5$

Nr rysunku/drawing No.: 2.1.	Przedmiot rysunku/drawing subject: Schemat posadowienia
Data/date: 11-01-2021	Nr projektu/project number: SN21-00036
POUFNE / CONFIDENTIAL	